

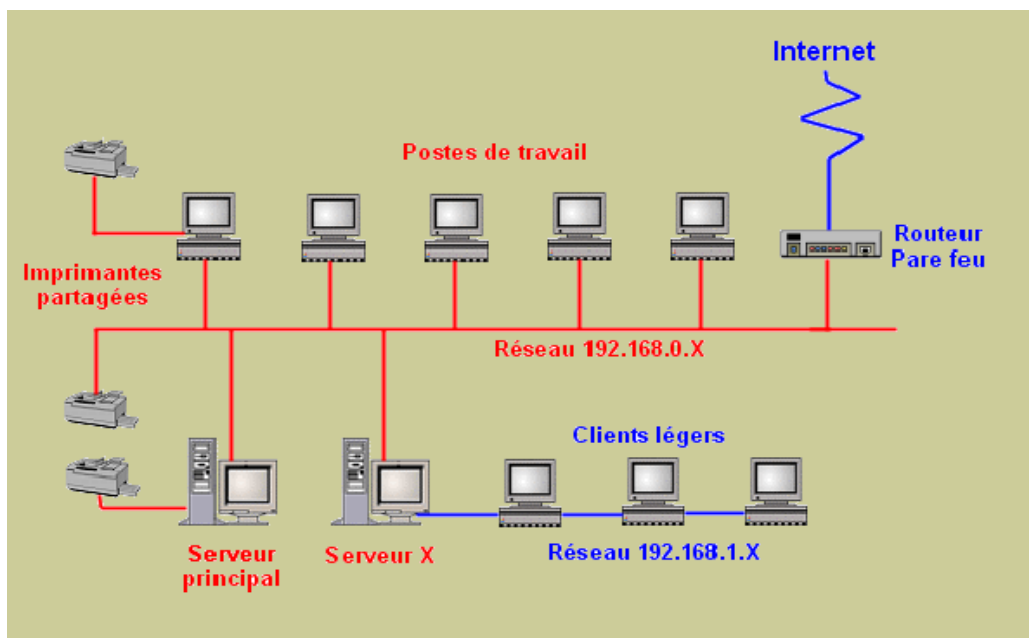


intra**S**col

L'intranet de l'école primaire

Rationaliser les réseaux d'écoles

Schéma de principe d'un réseau IntraScol



- La solution IntraScol est installée sur un serveur.
- Elle apporte au réseau authentification des utilisateurs, partages de fichiers et d'imprimantes.
- Les postes de travail fonctionnent aussi bien sous Windows que sous Linux.
- Le complément du réseau par un serveur X est optionnel.

Les services apportés par IntraScol

- **chaque utilisateur est authentifié, et possède un dossier personnel**
- **partages de fichiers par classe ou par groupe de travail**
- **partages d'imprimantes avec restrictions d'accès**
- **serveur web local et fonctionnalités d'intranet**
- **serveur de terminaux graphiques**
- **serveur de messagerie interne**
- **interface simplifiée d'administration**

La gestion des utilisateurs et des partages

- un utilisateur est "élève" ou "adulte"
- un "groupe de travail" est constitué :
 - ➔ d'un ou plusieurs adultes responsables
 - ➔ d'élèves (mais pas nécessairement)
 - ➔ d'un partage de fichiers avec droits d'accès en fonction du statut des utilisateurs
- une "classe" est un groupe de travail où les adultes ont accès aux dossiers personnels des élèves
- l'accès à une imprimante peut être limité à un ou plusieurs groupe de travail
- un utilisateur "voit" à un premier niveau deux dossiers :
 - ➔ son dossier personnel
 - ➔ le dossier des partages auxquels il peut accéder